

Journée *Concertation 2 RM* – Paris – 16 nov. 2010

Les 2 roues motorisés (2RM)

Quelques résultats issus de l'enquête nationale transports et déplacements de 2008 (ENTD)

CGDD – SOeS – Marina Robin / Philippe Roussel

Ressources, territoires et habitats
Énergie et climat
Prévention des risques
Développement durable
Infrastructures, transports et mer

Présent
pour
l'avenir



ENTD : Quelques généralités

- ENTD : Enquête nationale *Transports et déplacements*
- Une importante enquête nationale sur les déplacements et le parc de véhicules des Français, tous les 10-15 ans : 2008, 1994, 1982, 1974, ...
- Environ 20 200 ménages et 18 600 individus enquêtés dans les 22 régions de France métropolitaine
- ENTD 2008 : collecte étalée sur une année d'avril 2007 à avril 2008



Objectifs de l'enquête (1)

Décrire les déplacements :

- La mobilité locale : les déplacements réalisés à l'occasion d'activités dans un rayon de moins de 80 km autour du domicile
- La mobilité régulière : les déplacements réguliers contraints (domicile-travail / école / garderie)
- La mobilité à longue distance : les déplacements réalisés à une distance d'au moins 80 km à vol d'oiseau du domicile
- Les pratiques de mobilité (détention du permis, gênes à la mobilité, accidents de circulation, accessibilité aux transports collectifs)



Objectifs de l'enquête (2)

Connaître le parc de véhicules et leurs usages

Recensement des véhicules du ménage :

- Toutes les voitures
- Les 2 roues motorisés, vélo, ... utilisés depuis 12 mois



Objectifs de l'enquête (3)

Calculer des nombres de déplacements, des durées, des distances :

- selon les modes de transport utilisés : marche à pied, transports en commun, train, avion, voiture, deux-roues motorisé, vélo, ...
- selon les motifs : domicile-travail, déplacements professionnels, accompagnement, courses, loisirs, vacances, ...
- par sexe, âge, CSP, niveau de revenus, de diplôme, ...
- selon le niveau d'urbanisation (type urbain)

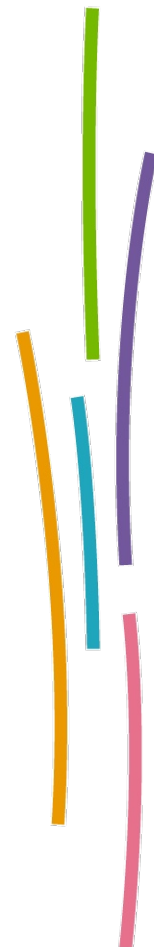
... et aussi le calcul d'émissions de CO₂ pour certains critères (modes de transport, local / longue distance, caractéristiques individuelles)



Le parc roulant des 2 RM (1)

Parc des deux-roues motorisés en 1994 et 2008 (en millions)

	2 RM à disposition du ménage	2 RM utilisés dans les 12 derniers mo (parc roulant)		
		Cyclo	Moto	Ensemble
1994	3,30	-	-	2,45
2008	3,82	0,97	2,02	2,99
Évolution annuelle (en %)	1,06	-	-	1,43



Le parc roulant (2)

Mode d'assurance des 2 RM en 2008 (en

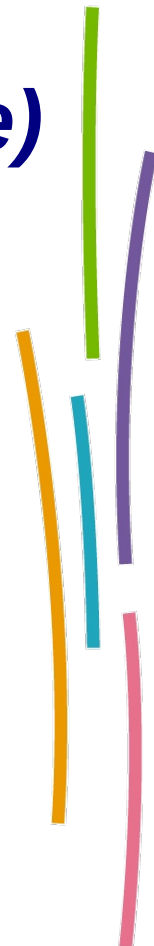
	assurés tou risques	assurés au tiers	autres
cyclo	41	50	9
moto	52	42	6

Mode d'achat des 2 RM en 2008 (en %)

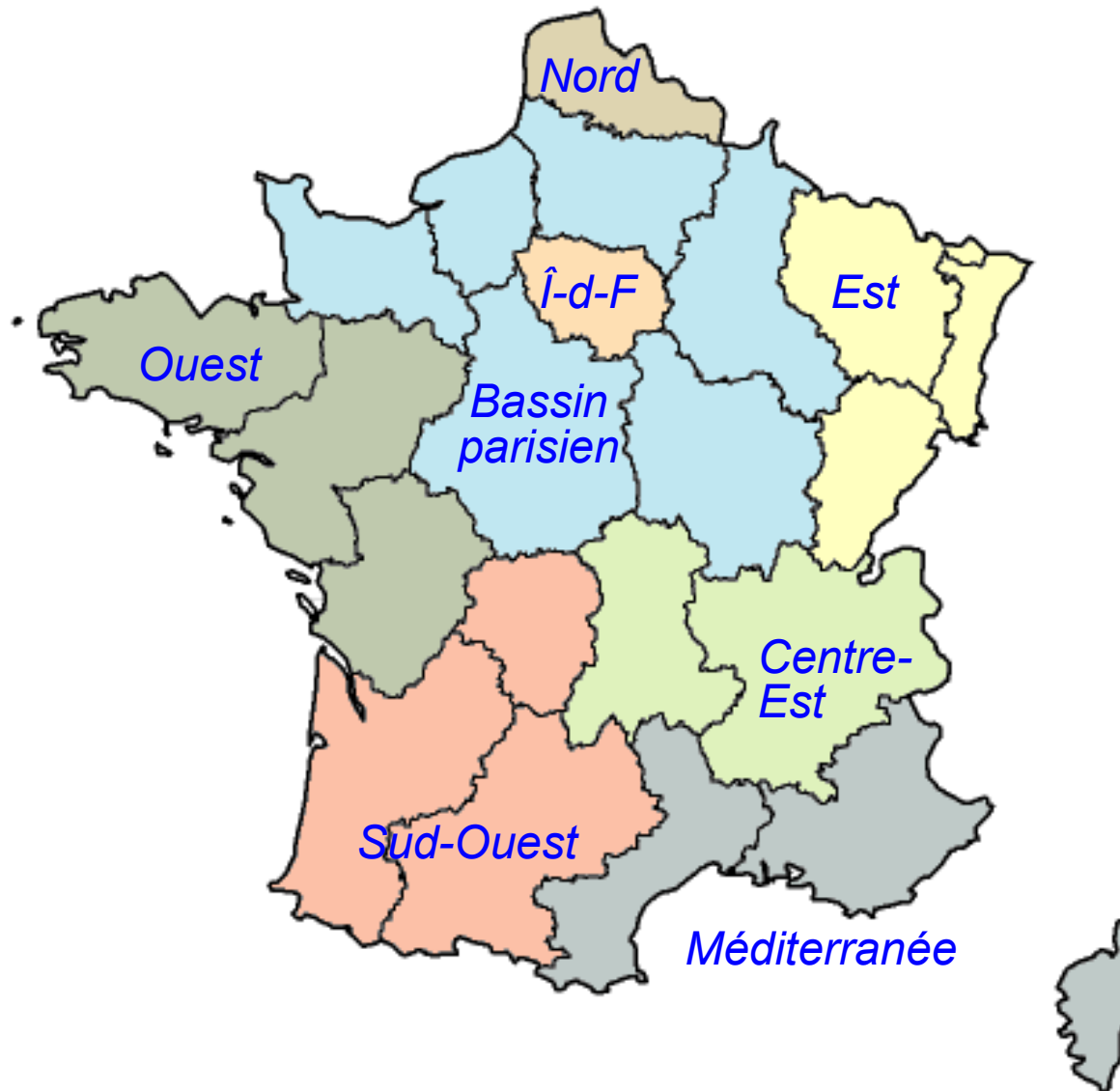
	achetés neufs	achetés d'occasion	offerts ou prêtés
cyclo	48	47	5
moto	35	63	2

Les kilomètres parcourus par le parc roulant des 2 RM en 2008 (mobilité locale)

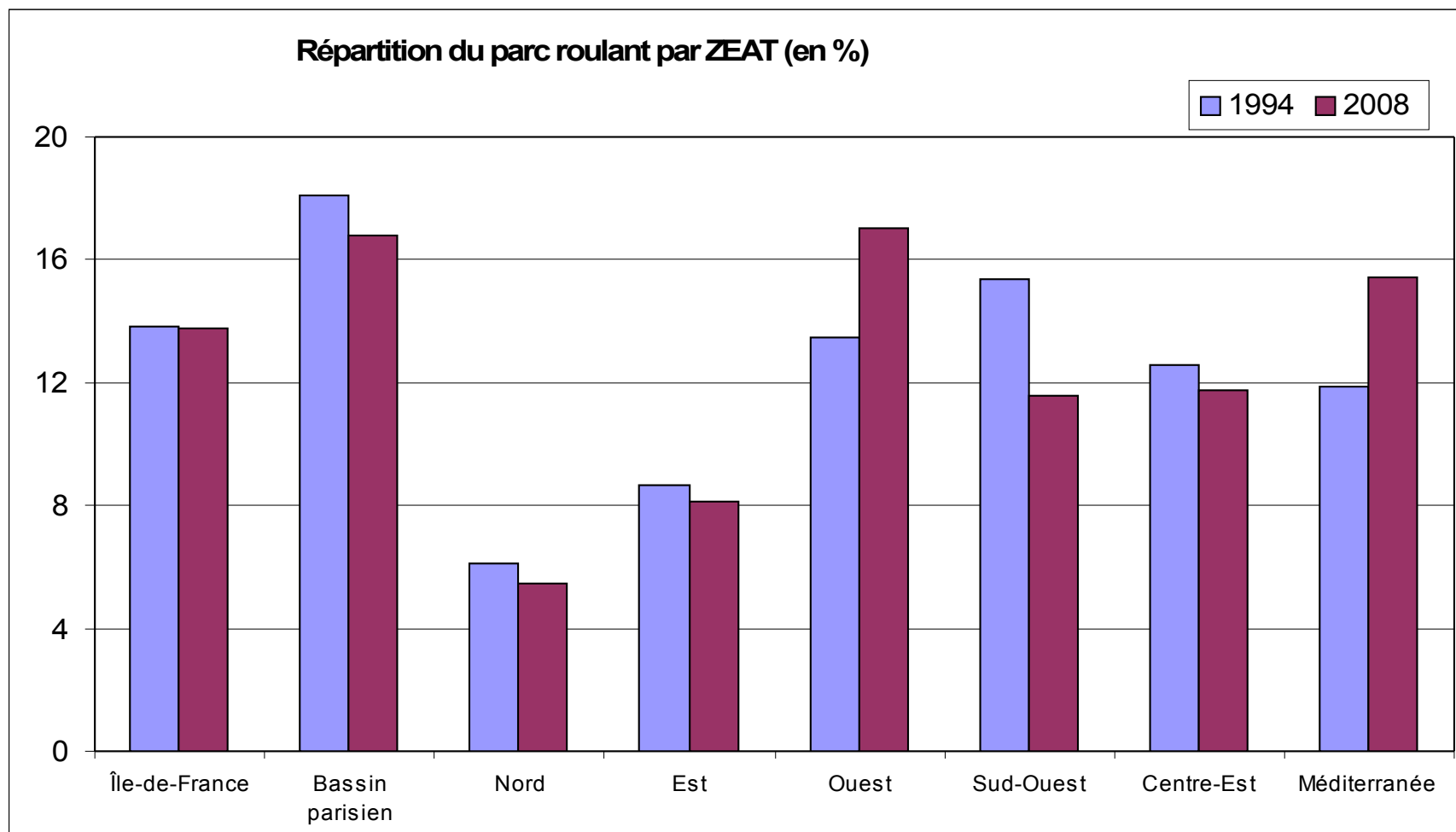
Zeat d'origine du déplacement	km annuels	
	en millions	en %
Île-de-France	1 916,4	23,5
Bassin parisien	1 043,9	12,8
Nord	120,9	1,5
Est	415,9	5,1
Ouest	1 097,2	13,4
Sud-Ouest	1 049,7	12,9
Centre-Est	236,4	2,9
Méditerranée	2 284,8	28,0
Ensemble	8 165,1	100,0



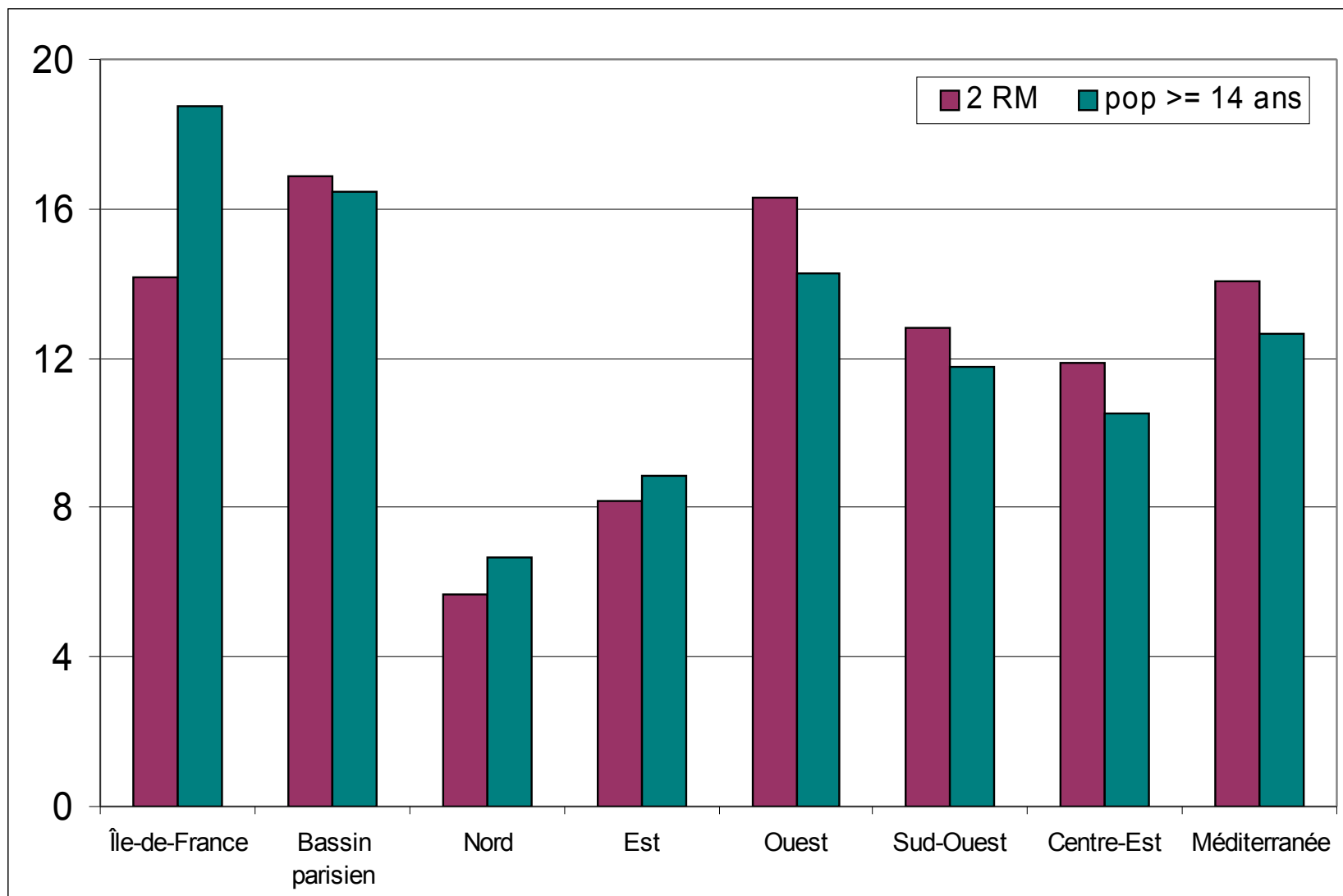
Les 8 ZEAT (Zones d'études et d'aménagement du territoire)



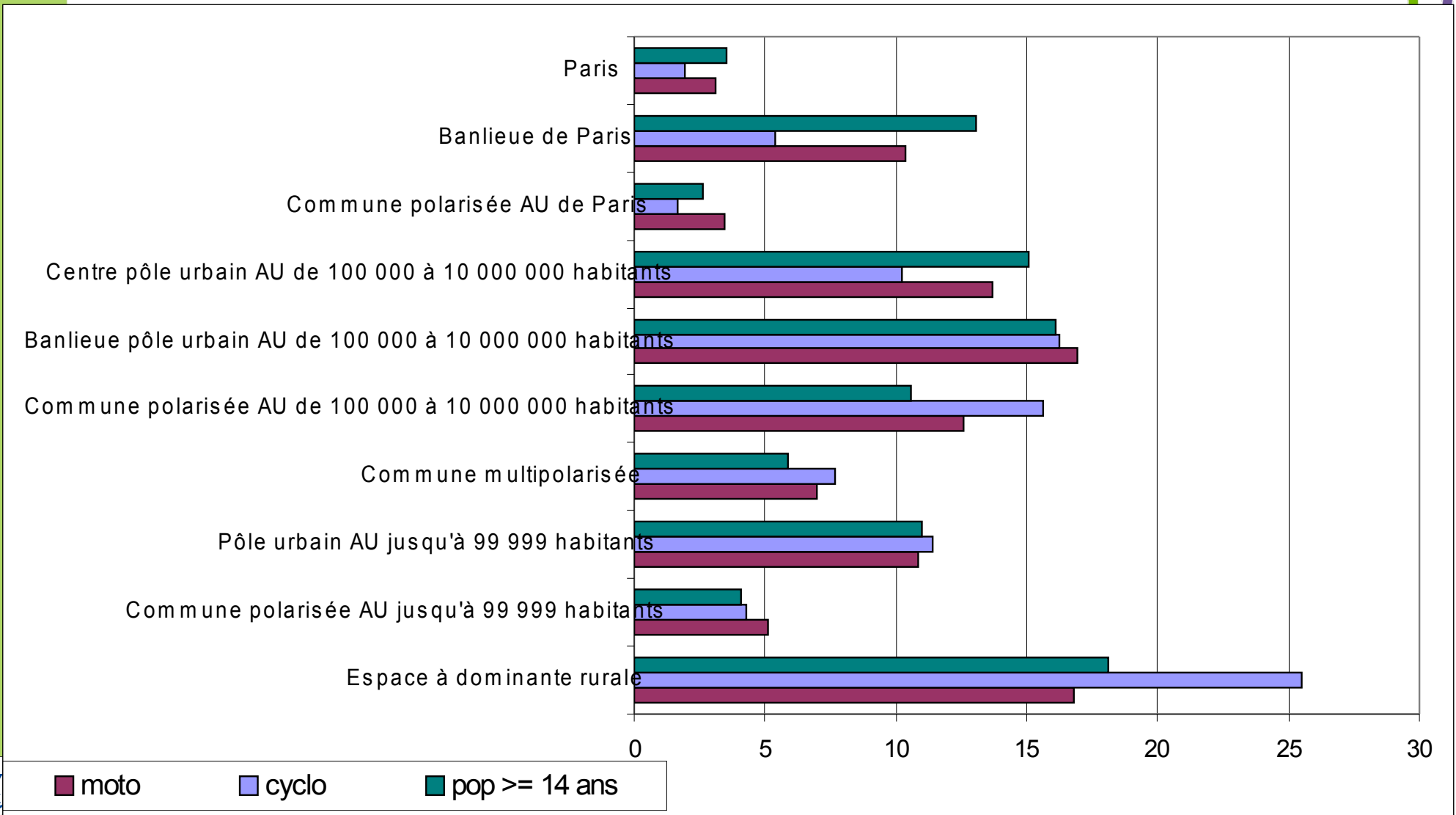
Parc roulant 2 RM par ZEAT



Parc roulant des 2 RM et répartition de la population des 14 ans ou plus, par ZEAT

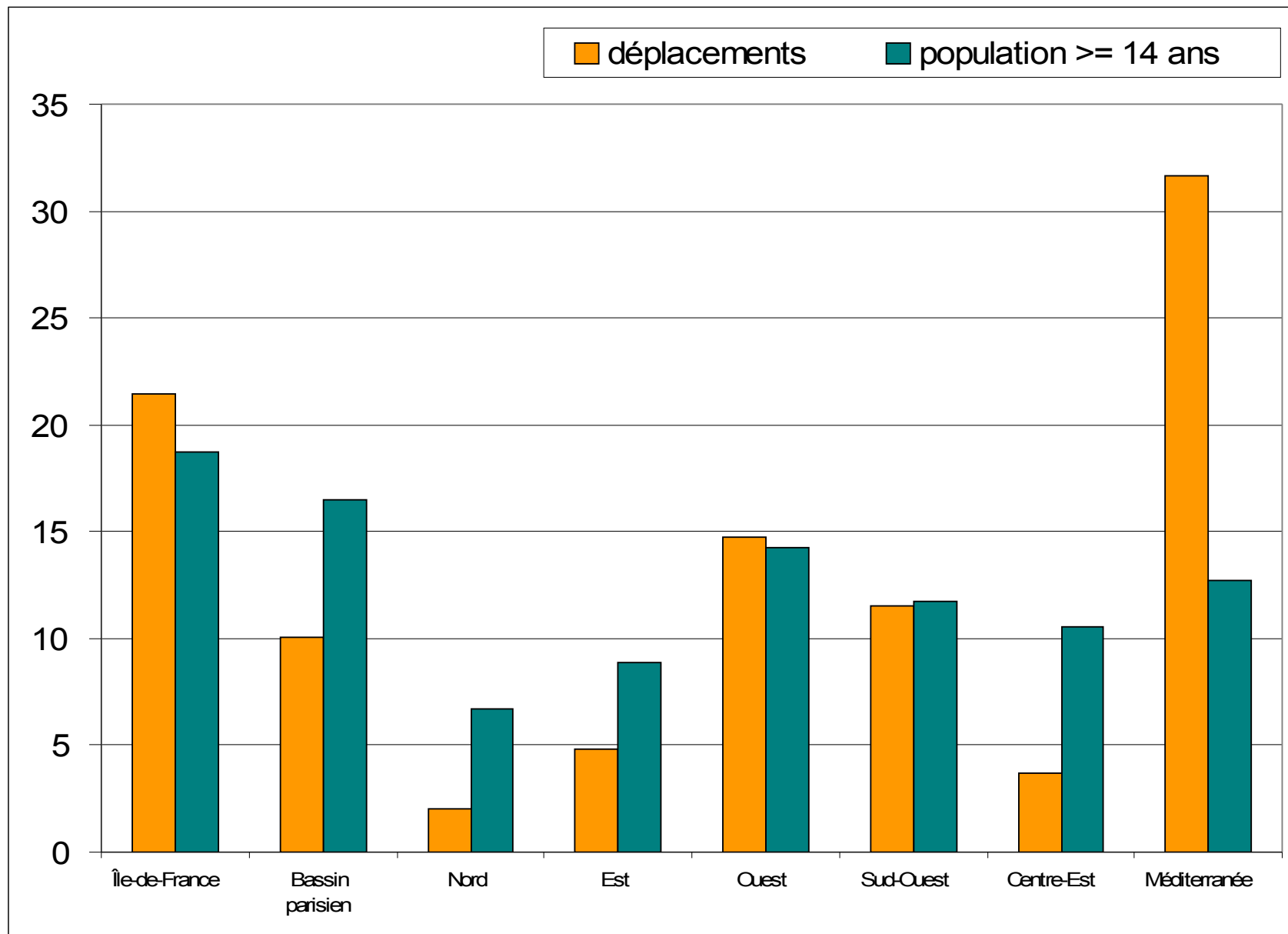


Parc roulant de 2 RM par type urbain de résidence en 2008 (en %)

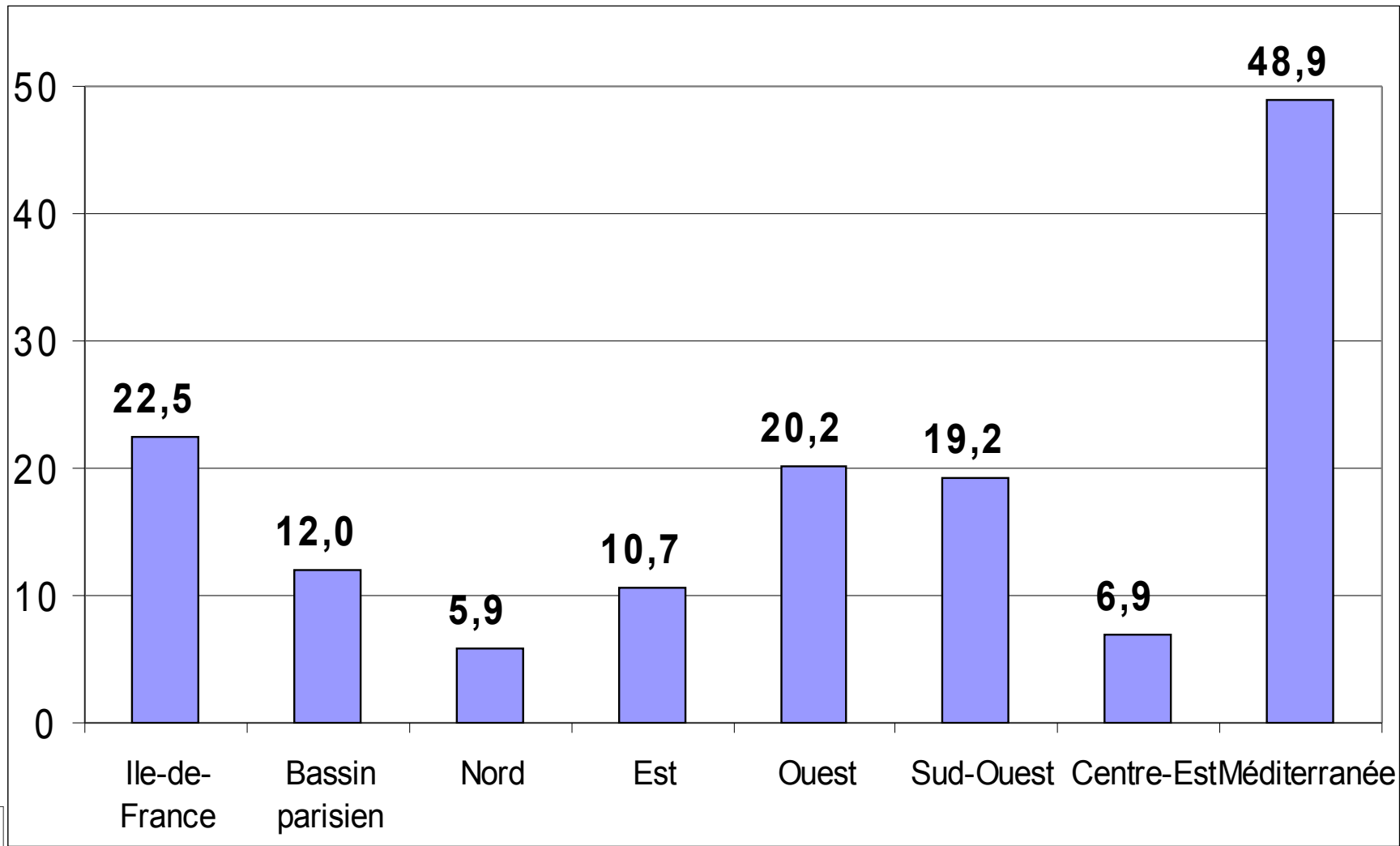


Liberté • Égalité • Fraternité
RÉPUBLIQUE FRANÇAISE

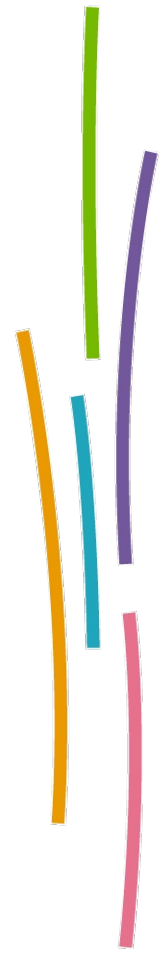
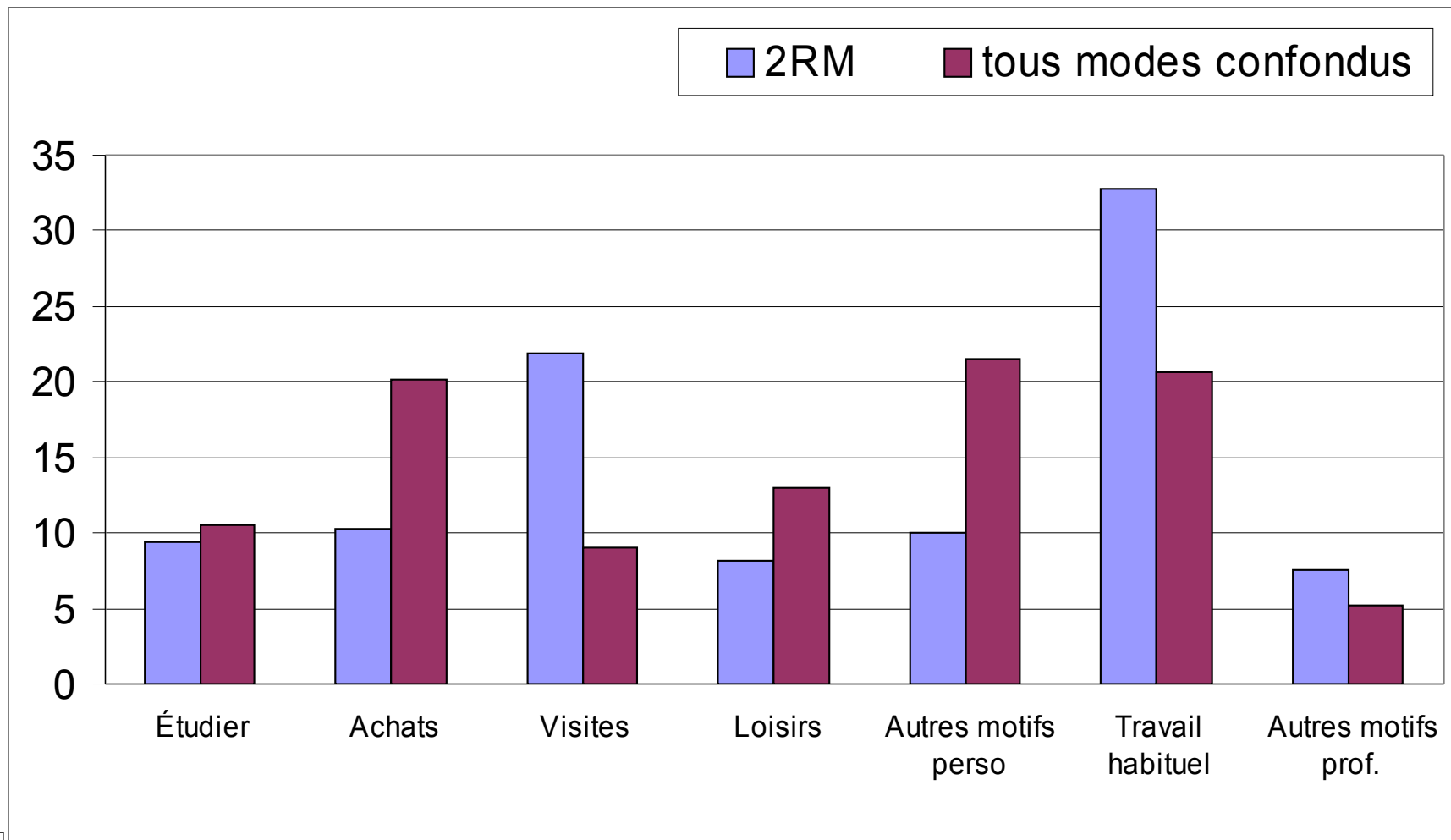
Répartition des déplacements locaux et population par ZEAT en 2008 (en %)



Nombre de déplacements en 2 RM par an et par personne de 14 ans ou plus, en 2008



Répartition des motifs des déplacements locaux en semaine ouvrée selon le mode de transport (en %)



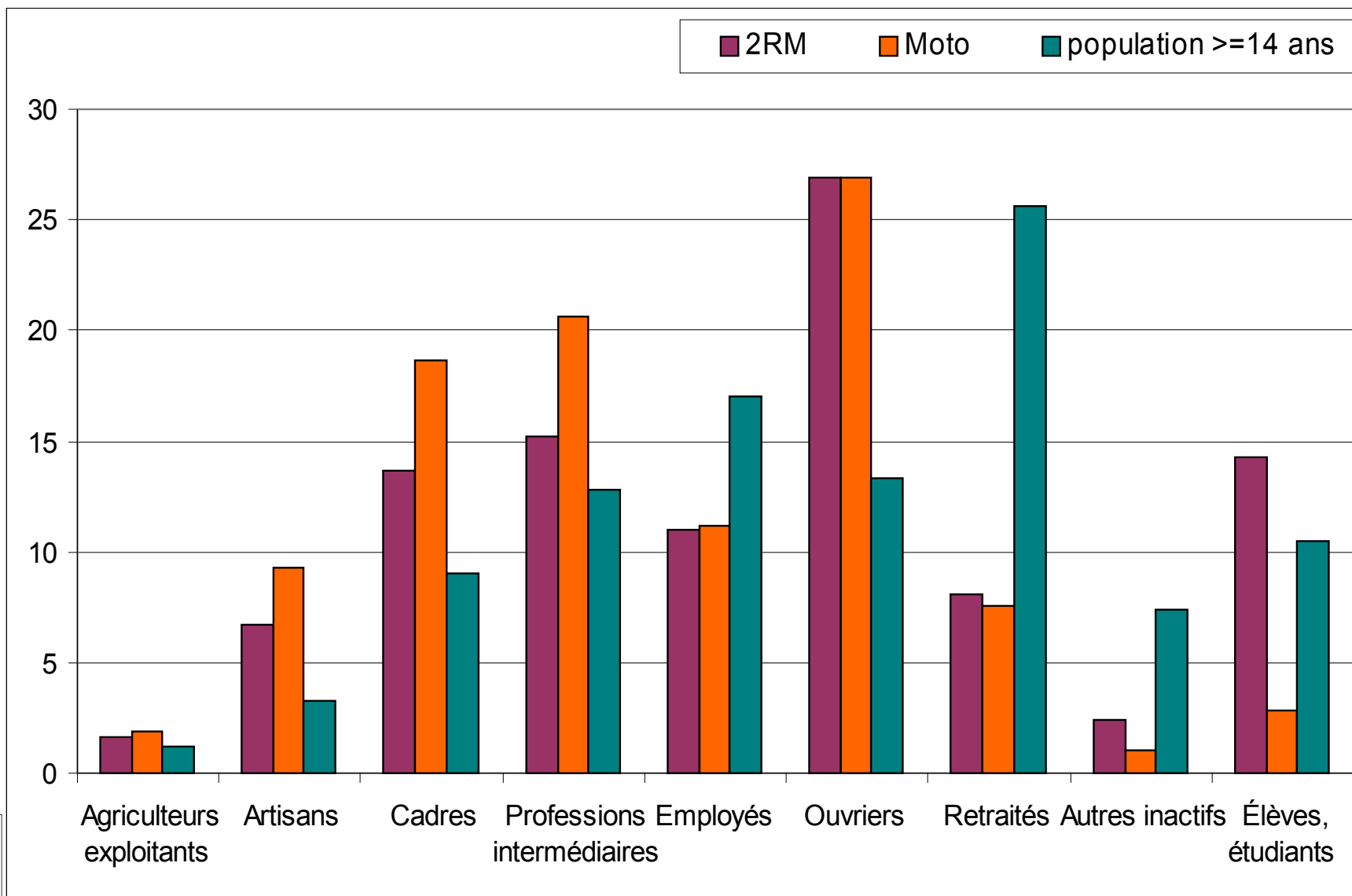
Parts modales des déplacements locaux, en semaine ouvrée (en %)

voiture	transports commun	vélo	marche à pied	autres	2 RM	Total
64,8	8,3	2,7	22,3	0,2	1,7	100,0

Quelques parts modales 2 RM :

- Paris : 4,0
- Centres des grandes agglomérations : 1,9
- Banlieues des grandes agglomérations : 2,5
- Espace à dominante rurale : 1,3

Utilisateurs des 2 RM par CSP en 2008 (en %)



Accidents survenus sur les 5 dernières années, selon le mode de transport (en %)

